

前払金保証から見た
**宮城県内の
公共工事動向**
(令和2年2月)



東日本建設業保証株式会社

宮城支店

TEL:022-262-8531

FAX:0120-027-226

<https://www.ejcs.co.jp>

目次

1. 発注者別取扱高	…	1～4
2. 市町村別取扱高	…	5
3. 東北6県の取扱高	…	6～7

本統計の集計上における留意点

- ① 本統計は当社の前払金保証取扱高を工事場所ごとに集計したものです。
- ② 契約変更により請負金額に増減があっても、前払金に影響がない場合には、増減額相当分は計上していません。
- ③ 複数年度にまたがる工事（債務負担行為工事）においては、当該年度の請負金額相当分を計上しています。

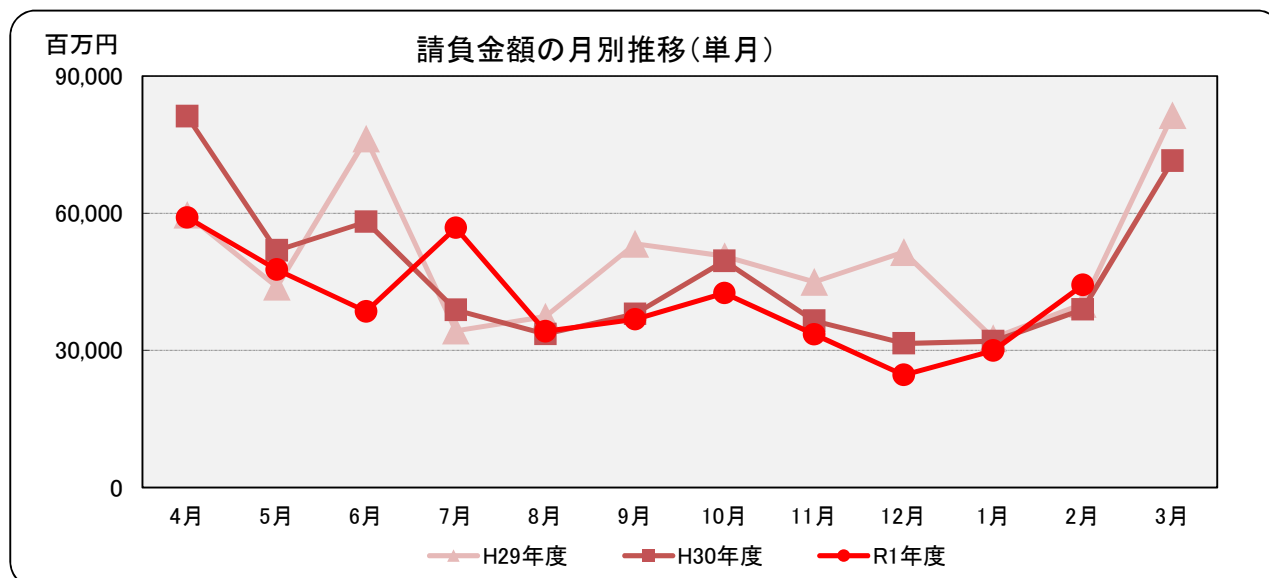
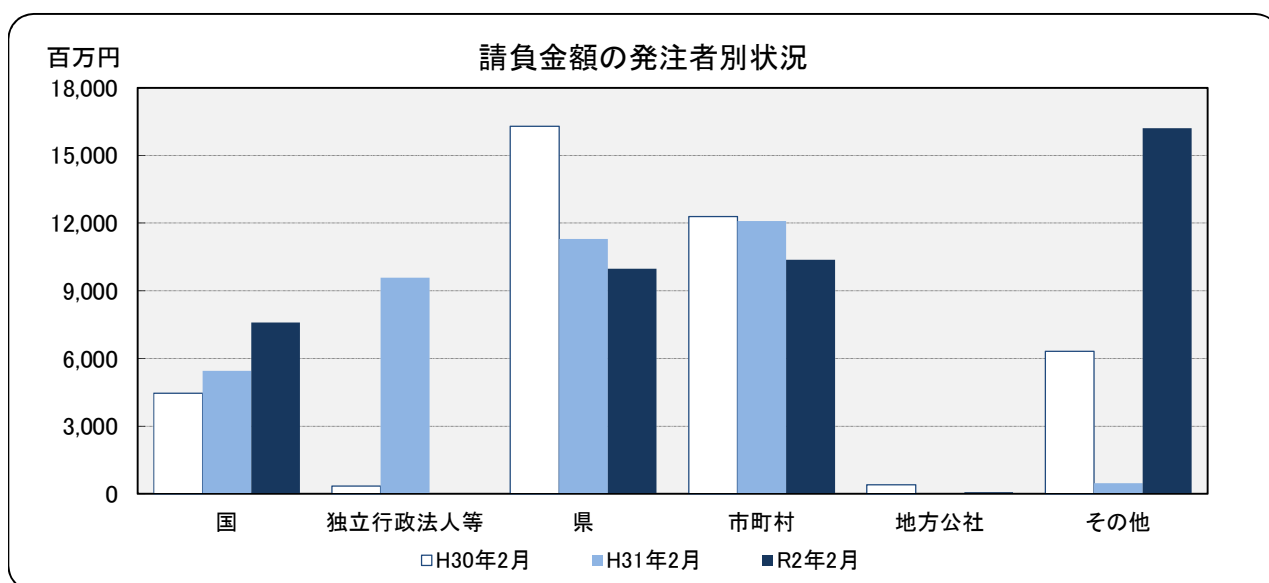
1. 発注者別取扱高

(1)令和2年2月(単月)

2月の取扱は前年同月と比べて、件数は10件の減少、請負金額は52億9,500万円の増加となった。

【単位:百万円】

発注者	区分	当年度		前年度		対前年度増減		対前年度増減率(%)	
		件数	請負金額	件数	請負金額	件数	請負金額	件数	請負金額
国		17	7,601	18	5,459	▲ 1	2,142	▲ 5.6	39.2
独立行政法人等		1	6	4	9,584	▲ 3	▲ 9,577	▲ 75.0	▲ 99.9
県		120	9,981	156	11,301	▲ 36	▲ 1,320	▲ 23.1	▲ 11.7
市町村		239	10,381	224	12,100	15	▲ 1,718	6.7	▲ 14.2
地方公社		1	76	0	31	1	45		145.6
その他		25	16,201	11	476	14	15,724	127.3	3,298.2
合計		403	44,249	413	38,953	▲ 10	5,295	▲ 2.4	13.6



発注者別取扱高(内訳)

【単位:百万円】

発注者	区分	当年度		前年度		対前年度増減		対前年度増減率(%)	
		件数	請負金額	件数	請負金額	件数	請負金額	件数	請負金額
国	防衛省	0	0	1	5	▲ 1	▲ 5		
	農林水産省	1	160	2	378	▲ 1	▲ 217	▲ 50.0	▲ 57.6
	国土交通省	16	7,441	15	5,075	1	2,365	6.7	46.6
	その他	0	0	0	0	0	0		
	小計	17	7,601	18	5,459	▲ 1	2,142	▲ 5.6	39.2
独立 行政 法人 等	東日本高速道路 (株)	0	0	0	0	0	0		
	国立大学法人	0	0	4	307	▲ 4	▲ 307		
	都市再生機構	1	6	0	9,277	1	▲ 9,270		▲ 99.9
	その他	0	0	0	0	0	0		
小計	1	6	4	9,584	▲ 3	▲ 9,577	▲ 75.0	▲ 99.9	
県	土木部	72	7,527	101	7,050	▲ 29	477	▲ 28.7	6.8
	農政部	22	1,099	-	-				
	水産林政部	10	586	-	-				
	農林水産部 ※	0	0	37	3,763				
	その他	16	767	18	487	▲ 2	280	▲ 11.1	57.4
小計	120	9,981	156	11,301	▲ 36	▲ 1,320	▲ 23.1	▲ 11.7	
市 町 村	市	170	7,754	171	10,874	▲ 1	▲ 3,120	▲ 0.6	▲ 28.7
	町	65	2,551	51	1,208	14	1,342	27.5	111.1
	村	4	75	2	16	2	58	100.0	348.2
	小計	239	10,381	224	12,100	15	▲ 1,718	6.7	▲ 14.2
地方公社	小計	1	76	0	31	1	45		145.6
その 他	日本下水道事業団	9	15,160	1	126	8	15,033	800.0	11,865.8
	地方公営企業団	11	477	10	350	1	127	10.0	36.4
	土地改良区	2	23	0	0	2	23		
	社会福祉法人	1	150	0	0	1	150		
	日本郵便(株)	1	64	0	0	1	64		
	その他	1	324	0	0	1	324		
小計	25	16,201	11	476	14	15,724	127.3	3,298.2	
合 計		403	44,249	413	38,953	▲ 10	5,295	▲ 2.4	13.6

※農林水産部は、今年度の組織改編により、農政部と水産林政部に再編。

【ご参考】「農政部＋水産林政部」と「農林水産部」の比較は、次のとおり。

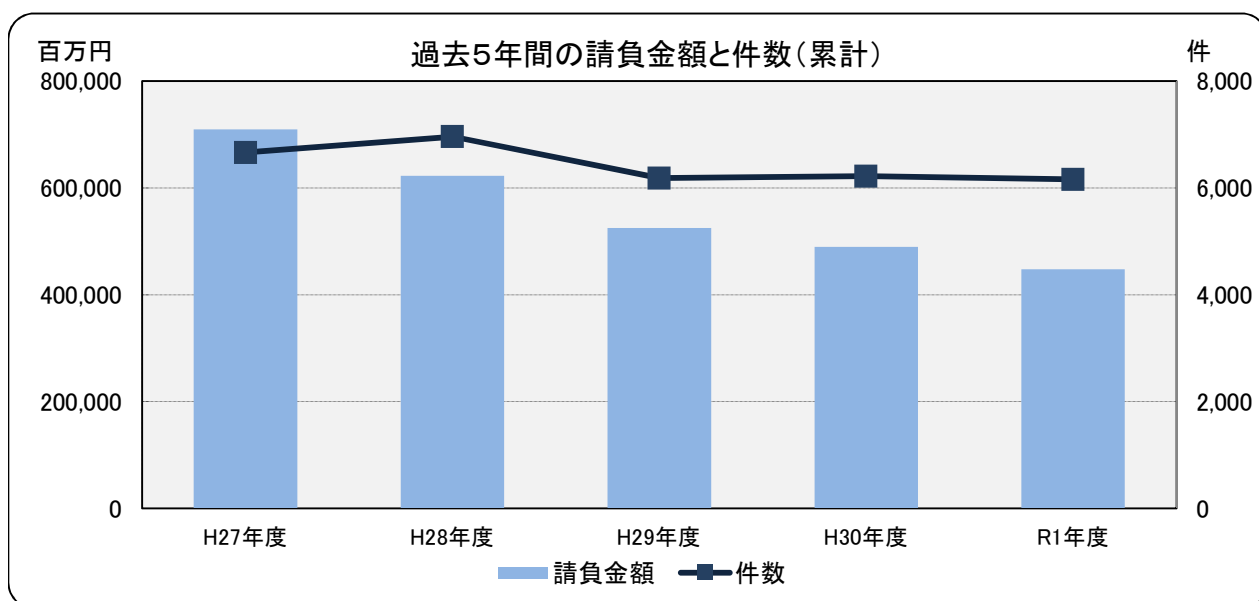
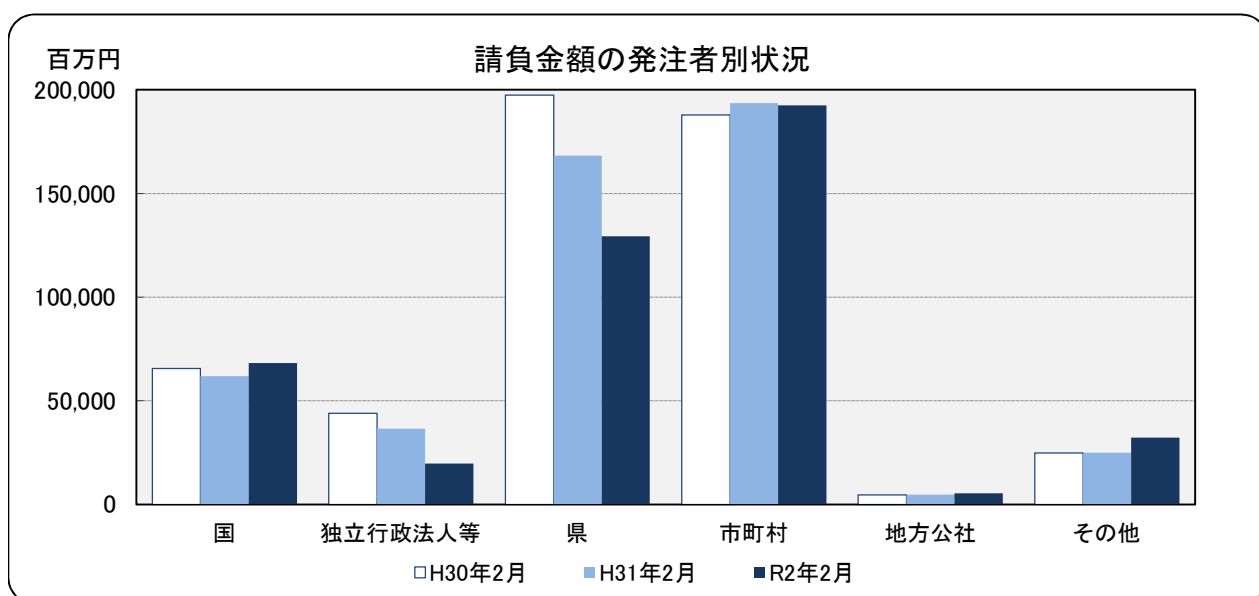
農政部＋水産林政部	32	1,685	37	3,763	▲ 5	▲ 2,077	▲ 13.5	▲ 55.2
-----------	----	-------	----	-------	-----	---------	--------	--------

(2)令和2年2月(累計)

当年度累計は前年同期と比べて、件数は58件の減少、請負金額は422億4,300万円の減少となっている。

【単位:百万円】

発注者	区分	当年度		前年度		対前年度増減		対前年度増減率(%)	
		件数	請負金額	件数	請負金額	件数	請負金額	件数	請負金額
国		312	68,279	297	61,874	15	6,405	5.1	10.4
独立行政法人等		59	19,862	75	36,486	▲ 16	▲ 16,624	▲ 21.3	▲ 45.6
県		1,895	129,406	1,933	168,394	▲ 38	▲ 38,987	▲ 2.0	▲ 23.2
市町村		3,640	192,482	3,690	193,458	▲ 50	▲ 976	▲ 1.4	▲ 0.5
地方公社		51	5,393	39	4,731	12	661	30.8	14.0
その他		203	32,255	184	24,977	19	7,278	10.3	29.1
合計		6,160	447,679	6,218	489,923	▲ 58	▲ 42,243	▲ 0.9	▲ 8.6



発注者別取扱高(内訳)

【単位:百万円】

発注者	区分	当年度		前年度		対前年度増減		対前年度増減率(%)	
		件数	請負金額	件数	請負金額	件数	請負金額	件数	請負金額
国	防衛省	11	1,506	10	722	1	783	10.0	108.5
	農林水産省	89	11,112	110	18,931	▲ 21	▲ 7,819	▲ 19.1	▲ 41.3
	国土交通省	192	50,411	166	41,151	26	9,259	15.7	22.5
	その他	20	5,249	11	1,069	9	4,180	81.8	391.1
	小計	312	68,279	297	61,874	15	6,405	5.1	10.4
独立行政法人等	東日本高速道路(株)	16	10,442	29	12,026	▲ 13	▲ 1,584	▲ 44.8	▲ 13.2
	国立大学法人	25	5,124	25	2,457	0	2,666	0.0	108.5
	都市再生機構	6	3,630	12	21,831	▲ 6	▲ 18,201	▲ 50.0	▲ 83.4
	その他	12	665	9	171	3	494	33.3	288.4
	小計	59	19,862	75	36,486	▲ 16	▲ 16,624	▲ 21.3	▲ 45.6
県	土木部	1,040	76,173	1,095	106,784	▲ 55	▲ 30,611	▲ 5.0	▲ 28.7
	農政部	328	20,948	-	-				
	水産林政部	123	12,898	-	-				
	農林水産部 ※	-5	-1,306	462	44,107				
	その他	409	20,692	376	17,502	33	3,190	8.8	18.2
小計	1,895	129,406	1,933	168,394	▲ 38	▲ 38,987	▲ 2.0	▲ 23.2	
市町村	市	2,687	144,483	2,739	161,307	▲ 52	▲ 16,823	▲ 1.9	▲ 10.4
	町	917	47,355	918	31,438	▲ 1	15,916	▲ 0.1	50.6
	村	36	643	33	712	3	▲ 68	9.1	▲ 9.7
	小計	3,640	192,482	3,690	193,458	▲ 50	▲ 976	▲ 1.4	▲ 0.5
地方公社 小計		51	5,393	39	4,731	12	661	30.8	14.0
その他	日本下水道事業団	36	24,617	34	11,322	2	13,295	5.9	117.4
	地方公営企業団	128	4,564	98	2,599	30	1,965	30.6	75.6
	土地改良区	11	471	8	731	3	▲ 259	37.5	▲ 35.5
	社会福祉法人	4	383	8	1,818	▲ 4	▲ 1,434	▲ 50.0	▲ 78.9
	日本郵便(株)	3	157	12	529	▲ 9	▲ 371	▲ 75.0	▲ 70.1
	その他	21	2,059	24	7,976	▲ 3	▲ 5,917	▲ 12.5	▲ 74.2
	小計	203	32,255	184	24,977	19	7,278	10.3	29.1
合 計		6,160	447,679	6,218	489,923	▲ 58	▲ 42,243	▲ 0.9	▲ 8.6

※農林水産部は、今年度の組織改編により、農政部と水産林政部に再編。
【ご参考】「農政部+水産林政部」と「農林水産部」の比較は、次のとおり。

農政部+水産林政部	451	33,847	462	44,107	▲ 11	▲ 10,260	▲ 2.4	▲ 23.3
-----------	-----	--------	-----	--------	------	----------	-------	--------

2. 市町村別取扱高

令和2年2月(累計)

【単位:百万円】

発注者	区分	当年度		前年度		対前年度増減		対前年度増減率(%)	
		件数	請負金額	件数	請負金額	件数	請負金額	件数	請負金額
市	仙台市	1,057	47,744	959	50,305	98	▲ 2,560	10.2	▲ 5.1
	石巻市	225	40,181	249	38,536	▲ 24	1,644	▲ 9.6	4.3
	塩竈市	63	3,813	66	3,124	▲ 3	689	▲ 4.5	22.1
	気仙沼市	208	13,400	220	16,735	▲ 12	▲ 3,335	▲ 5.5	▲ 19.9
	白石市	22	559	33	919	▲ 11	▲ 359	▲ 33.3	▲ 39.1
	名取市	135	7,119	159	12,011	▲ 24	▲ 4,891	▲ 15.1	▲ 40.7
	角田市	54	760	81	1,747	▲ 27	▲ 987	▲ 33.3	▲ 56.5
	岩沼市	65	1,912	97	5,233	▲ 32	▲ 3,320	▲ 33.0	▲ 63.5
	多賀城市	59	3,320	41	2,791	18	529	43.9	19.0
	登米市	252	7,792	255	11,789	▲ 3	▲ 3,997	▲ 1.2	▲ 33.9
	栗原市	213	3,413	238	4,167	▲ 25	▲ 753	▲ 10.5	▲ 18.1
	東松島市	82	6,813	63	5,953	19	859	30.2	14.4
	大崎市	232	7,104	256	7,160	▲ 24	▲ 56	▲ 9.4	▲ 0.8
	富谷市	20	546	22	830	▲ 2	▲ 283	▲ 9.1	▲ 34.2
		小計	2,687	144,483	2,739	161,307	▲ 52	▲ 16,823	▲ 1.9
町	七ヶ宿町	13	346	21	654	▲ 8	▲ 308	▲ 38.1	▲ 47.1
	蔵王町	9	296	15	247	▲ 6	49	▲ 40.0	19.9
	大河原町	48	803	47	1,535	1	▲ 732	2.1	▲ 47.7
	村田町	19	501	17	257	2	243	11.8	94.5
	柴田町	59	1,513	55	1,573	4	▲ 59	7.3	▲ 3.8
	川崎町	26	513	25	491	1	22	4.0	4.6
	丸森町	44	636	54	622	▲ 10	13	▲ 18.5	2.2
	山元町	119	3,465	100	1,988	19	1,477	19.0	74.3
	亘理町	82	4,776	109	5,704	▲ 27	▲ 928	▲ 24.8	▲ 16.3
	松島町	45	2,016	48	2,513	▲ 3	▲ 497	▲ 6.3	▲ 19.8
	利府町	49	5,999	53	2,361	▲ 4	3,637	▲ 7.5	154.0
	七ヶ浜町	40	978	42	529	▲ 2	448	▲ 4.8	84.7
	大和町	92	1,389	61	1,099	31	289	50.8	26.3
	大郷町	14	284	32	645	▲ 18	▲ 360	▲ 56.3	▲ 55.9
	加美町	38	1,195	39	707	▲ 1	487	▲ 2.6	69.0
	涌谷町	39	857	19	353	20	504	105.3	142.7
	女川町	31	5,233	40	2,066	▲ 9	3,166	▲ 22.5	153.2
	色麻町	23	628	23	538	0	90	0.0	16.8
	南三陸町	91	14,440	76	6,691	15	7,748	19.7	115.8
美里町	36	1,477	42	854	▲ 6	622	▲ 14.3	72.9	
	小計	917	47,355	918	31,438	▲ 1	15,916	▲ 0.1	50.6
村	大衡村	36	643	33	712	3	▲ 68	9.1	▲ 9.7
	小計	36	643	33	712	3	▲ 68	9.1	▲ 9.7
	合計	3,640	192,482	3,690	193,458	▲ 50	▲ 976	▲ 1.4	▲ 0.5

3. 東北6県の取扱高

(1) 令和2年2月(単月)

【単位:百万円】

発注者	区分	当年度		前年度		対前年度増減		対前年度増減率(%)	
		件数	請負金額	件数	請負金額	件数	請負金額	件数	請負金額
青森	国	13	2,041	4	252	9	1,788	225.0	707.8
	独立行政法人等	2	533	0	0	2	533		
	県	44	2,365	32	902	12	1,462	37.5	162.1
	市町村	25	2,270	20	1,389	5	880	25.0	63.3
	地方公社	0	0	0	0	0	0		
	その他	3	40	3	309	0	▲ 268	0.0	▲ 86.8
	合計	87	7,251	59	2,855	28	4,396	47.5	154.0
岩手	国	21	10,519	40	22,045	▲ 19	▲ 11,525	▲ 47.5	▲ 52.3
	独立行政法人等	1	42	1	45	0	▲ 2	0.0	▲ 5.4
	県	36	1,335	31	1,859	5	▲ 524	16.1	▲ 28.2
	市町村	67	2,168	77	3,149	▲ 10	▲ 980	▲ 13.0	▲ 31.1
	地方公社	0	0	1	57	▲ 1	▲ 57		
	その他	4	367	2	8	2	359	100.0	4,185.0
	合計	129	14,433	152	27,165	▲ 23	▲ 12,731	▲ 15.1	▲ 46.9
宮城	国	17	7,601	18	5,459	▲ 1	2,142	▲ 5.6	39.2
	独立行政法人等	1	6	4	9,584	▲ 3	▲ 9,577	▲ 75.0	▲ 99.9
	県	120	9,981	156	11,301	▲ 36	▲ 1,320	▲ 23.1	▲ 11.7
	市町村	239	10,381	224	12,100	15	▲ 1,718	6.7	▲ 14.2
	地方公社	1	76	0	31	1	45		145.6
	その他	25	16,201	11	476	14	15,724	127.3	3,298.2
	合計	403	44,249	413	38,953	▲ 10	5,295	▲ 2.4	13.6
秋田	国	9	5,072	8	1,749	1	3,322	12.5	189.9
	独立行政法人等	3	66	3	233	0	▲ 167	0.0	▲ 71.7
	県	16	2,566	19	1,012	▲ 3	1,554	▲ 15.8	153.6
	市町村	8	888	36	492	▲ 28	396	▲ 77.8	80.6
	地方公社	0	0	0	0	0	0		
	その他	1	22	4	1,873	▲ 3	▲ 1,851	▲ 75.0	▲ 98.8
	合計	37	8,616	70	5,361	▲ 33	3,255	▲ 47.1	60.7
山形	国	10	4,703	10	1,825	0	2,878	0.0	157.7
	独立行政法人等	4	1,324	4	384	0	940	0.0	245.0
	県	30	1,853	18	295	12	1,557	66.7	527.6
	市町村	47	1,678	69	1,736	▲ 22	▲ 58	▲ 31.9	▲ 3.4
	地方公社	1	28	0	0	1	28		
	その他	7	2,376	2	79	5	2,296	250.0	2,880.2
	合計	99	11,964	103	4,320	▲ 4	7,644	▲ 3.9	176.9
福島	国	10	18,542	23	58,750	▲ 13	▲ 40,207	▲ 56.5	▲ 68.4
	独立行政法人等	0	0	1	137	▲ 1	▲ 137		
	県	143	9,847	127	6,898	16	2,948	12.6	42.7
	市町村	223	8,705	115	9,687	108	▲ 982	93.9	▲ 10.1
	地方公社	0	0	0	0	0	0		
	その他	2	37	6	537	▲ 4	▲ 500	▲ 66.7	▲ 93.1
	合計	378	37,133	272	76,012	106	▲ 38,879	39.0	▲ 51.1
東北6県	国	80	48,481	103	90,081	▲ 23	▲ 41,600	▲ 22.3	▲ 46.2
	独立行政法人等	11	1,974	13	10,385	▲ 2	▲ 8,411	▲ 15.4	▲ 81.0
	県	389	27,949	383	22,270	6	5,679	1.6	25.5
	市町村	609	26,092	541	28,556	68	▲ 2,463	12.6	▲ 8.6
	地方公社	2	105	1	88	1	16	100.0	18.8
	その他	42	19,046	28	3,286	14	15,759	50.0	479.5
	合計	1,133	123,649	1,069	154,668	64	▲ 31,019	6.0	▲ 20.1

(2) 令和2年2月(累計)

【単位:百万円】

発注者	区分	当年度		前年度		対前年度増減		対前年度増減率(%)	
		件数	請負金額	件数	請負金額	件数	請負金額	件数	請負金額
青森	国	257	27,501	243	22,353	14	5,148	5.8	23.0
	独立行政法人等	29	5,049	17	963	12	4,086	70.6	424.0
	県	1,770	58,364	1,625	55,162	145	3,202	8.9	5.8
	市町村	1,270	73,871	1,220	56,917	50	16,953	4.1	29.8
	地方公社	8	350	9	686	▲ 1	▲ 335	▲ 11.1	▲ 49.0
	その他	170	8,841	185	14,056	▲ 15	▲ 5,214	▲ 8.1	▲ 37.1
	合計	3,504	173,978	3,299	150,139	205	23,839	6.2	15.9
岩手	国	352	69,995	361	100,299	▲ 9	▲ 30,304	▲ 2.5	▲ 30.2
	独立行政法人等	46	6,820	61	32,925	▲ 15	▲ 26,104	▲ 24.6	▲ 79.3
	県	1,477	131,690	1,602	152,471	▲ 125	▲ 20,781	▲ 7.8	▲ 13.6
	市町村	2,200	93,272	2,200	111,777	0	▲ 18,505	0.0	▲ 16.6
	地方公社	11	1,303	1	57	10	1,246	1,000.0	2,179.5
	その他	147	10,022	113	6,716	34	3,305	30.1	49.2
	合計	4,233	313,104	4,338	404,247	▲ 105	▲ 91,143	▲ 2.4	▲ 22.5
宮城	国	312	68,279	297	61,874	15	6,405	5.1	10.4
	独立行政法人等	59	19,862	75	36,486	▲ 16	▲ 16,624	▲ 21.3	▲ 45.6
	県	1,895	129,406	1,933	168,394	▲ 38	▲ 38,987	▲ 2.0	▲ 23.2
	市町村	3,640	192,482	3,690	193,458	▲ 50	▲ 976	▲ 1.4	▲ 0.5
	地方公社	51	5,393	39	4,731	12	661	30.8	14.0
	その他	203	32,255	184	24,977	19	7,278	10.3	29.1
	合計	6,160	447,679	6,218	489,923	▲ 58	▲ 42,243	▲ 0.9	▲ 8.6
秋田	国	276	44,781	279	26,178	▲ 3	18,603	▲ 1.1	71.1
	独立行政法人等	37	1,661	21	2,250	16	▲ 589	76.2	▲ 26.2
	県	1,259	66,881	1,312	65,726	▲ 53	1,155	▲ 4.0	1.8
	市町村	839	35,583	924	36,949	▲ 85	▲ 1,366	▲ 9.2	▲ 3.7
	地方公社	1	9	1	132	0	▲ 123	0.0	▲ 93.0
	その他	23	3,196	35	5,783	▲ 12	▲ 2,586	▲ 34.3	▲ 44.7
	合計	2,435	152,113	2,572	137,021	▲ 137	15,092	▲ 5.3	11.0
山形	国	378	37,534	356	35,385	22	2,149	6.2	6.1
	独立行政法人等	28	6,791	40	10,384	▲ 12	▲ 3,593	▲ 30.0	▲ 34.6
	県	1,212	62,134	977	44,825	235	17,309	24.1	38.6
	市町村	1,793	63,542	1,791	52,239	2	11,302	0.1	21.6
	地方公社	17	484	15	577	2	▲ 93	13.3	▲ 16.1
	その他	95	12,420	100	12,337	▲ 5	82	▲ 5.0	0.7
	合計	3,523	182,908	3,279	155,751	244	27,157	7.4	17.4
福島	国	322	203,188	324	247,363	▲ 2	▲ 44,175	▲ 0.6	▲ 17.9
	独立行政法人等	57	26,220	67	28,511	▲ 10	▲ 2,290	▲ 14.9	▲ 8.0
	県	2,607	153,788	2,471	135,477	136	18,310	5.5	13.5
	市町村	3,597	173,384	3,422	153,966	175	19,417	5.1	12.6
	地方公社	2	34	3	40	▲ 1	▲ 6	▲ 33.3	▲ 15.6
	その他	91	12,424	87	7,377	4	5,046	4.6	68.4
	合計	6,676	569,040	6,374	572,737	302	▲ 3,697	4.7	▲ 0.6
東北6県	国	1,897	451,281	1,860	493,455	37	▲ 42,173	2.0	▲ 8.5
	独立行政法人等	256	66,405	281	111,522	▲ 25	▲ 45,116	▲ 8.9	▲ 40.5
	県	10,220	602,266	9,920	622,057	300	▲ 19,791	3.0	▲ 3.2
	市町村	13,339	632,134	13,247	605,309	92	26,825	0.7	4.4
	地方公社	90	7,575	68	6,226	22	1,349	32.4	21.7
	その他	729	79,161	704	71,248	25	7,912	3.6	11.1
	合計	26,531	1,838,825	26,080	1,909,819	451	▲ 70,994	1.7	▲ 3.7